



BVR Groep

Voortgangrapportage

CO₂-reductie




1^e halfjaar 2023

BVR Groep B.V.



CO₂-PRESTATIELADDER[®]

Samen zorgen voor minder CO₂

Versie/status	Datum	Auteur	Verificatie	Autorisatie
1.0 / Definitief	21-08-2023	H. Schrauwen 	M. Soenestardien 	R. Scherrenberg 

1. INLEIDING

Met deze rapportage wil BVR Groep B.V. haar stakeholders en andere geïnteresseerden informeren omtrent haar CO₂-uitstoot en de voortgang van haar reductiedoelstellingen. Elk half jaar rapporteert BVR Groep B.V. over de voortgang van de doelstellingen van het bedrijf. De BVR Groep B.V. is gecertificeerd conform Trede 3.

Deze rapportage behelst de 1^e helft van 2023 (Q1 + Q2), de CO₂-emissies worden vergeleken met de resultaten van het referentiejaar 2017. Het doel van deze rapportage is om inzicht te krijgen en te geven in hoe de organisatie omgaat met haar energieverbruik, de energie reducerende maatregelen en de daarbij horende communicatie. De periode waarover gerapporteerd wordt is 1 januari tot en met 31 juni.

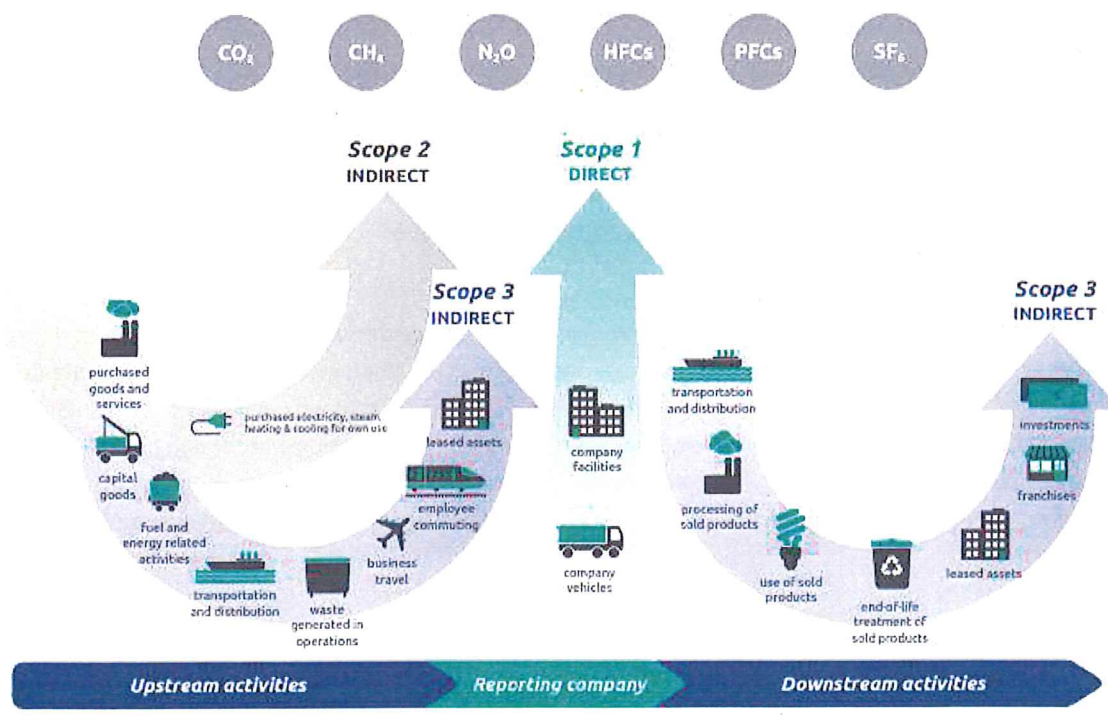
De CO₂-footprint is bepaald conform de bekende parameters, hierbij is gebruik gemaakt van de gegevens van de Milieubarometer (www.milieubarometer.nl) zoals deze ontwikkeld is door Stichting Stimular.

Deze halfjaarlijkse rapportage sluit aan bij de eisen uit het Handboek CO₂-prestatieladder, versie 3.1.

In 2014 is gestart met het bepalen van de CO₂-footprint voor de gehele BVR Groep B.V., zoals aangegeven in de "Rapportage CO₂-Footprint 2013 d.d. 20-06-2014".

Hierin is voornamelijk gefocust op de scope 1 & 2 emissies, de scope 3 emissies zijn toen al wel in kaart gebracht. Zij zullen dan ook behandeld worden in onze voortgangsrapportages.

De CO₂-emissies zijn in kaart gebracht conform het scopediagram uit het Handboek CO₂-prestatieladder, versie 3.1, pagina 30.



Figuur 1. CO₂-Prestatieladder scopediagram, gebaseerd op scopediagram van GHG-Protocol Corporate Value Chain (scope 3) Accounting and Reporting Standard. Let op! SKAO rekent 'Business Travel/personenvervoer onder werktijd' tot scope 2.

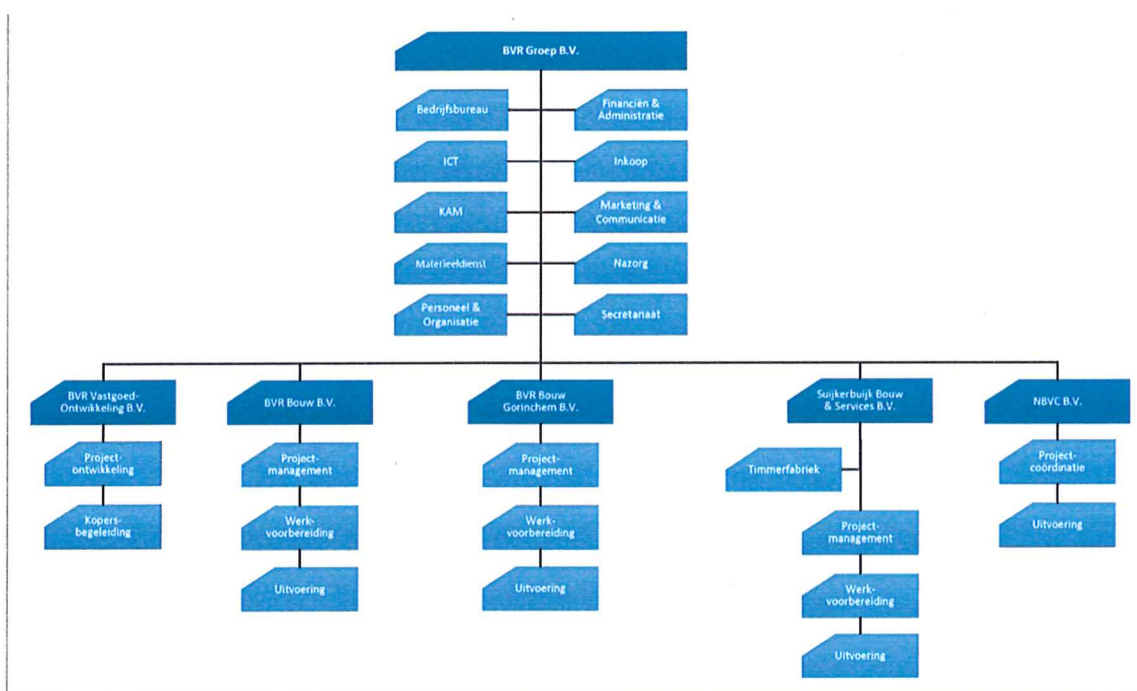
Gedragcode

Wij hanteren de Gedragcode die is opgesteld door Bouwend Nederland. Het doel hiervan is om het imago van de bouwbranche te verbeteren. In deze Gedragcode zijn gedragsregels voor de bouw opgenomen over het ontvangen en verstrekken van 'giften' in de ruimste zin des woords. BVR Groep onderschrijft deze gedragsregels.

De CO2-footprint heeft betrekking op onderstaande werkmaatschappijen:

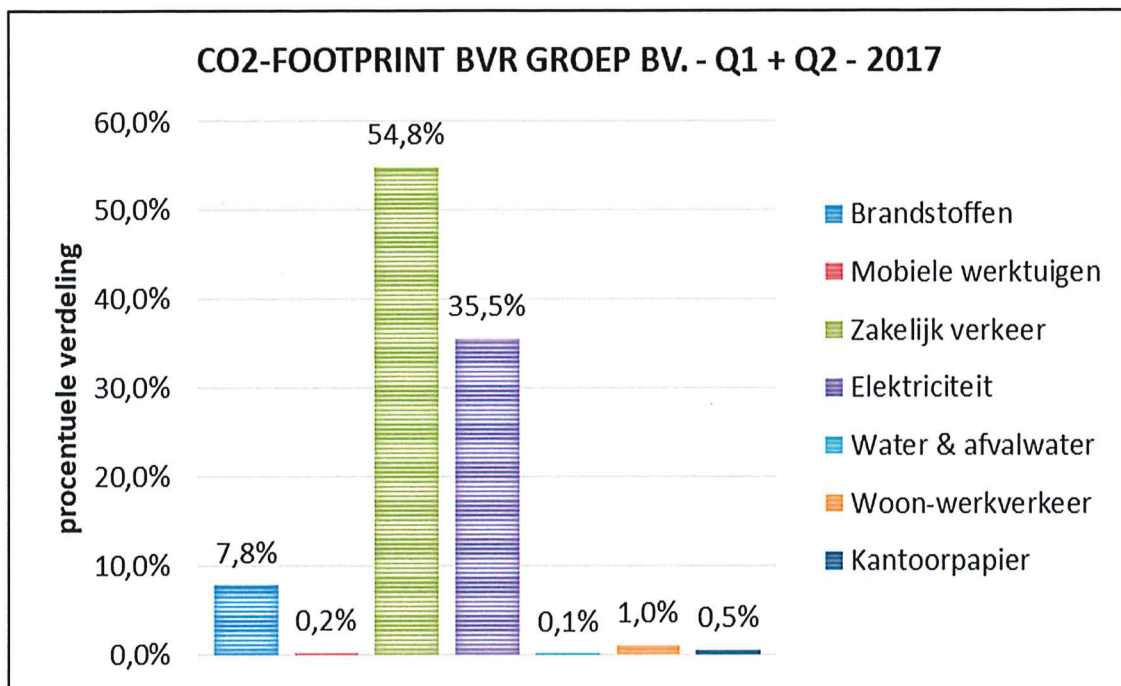
- Hoofdvestiging Roosendaal (Ettenseweg 48, 4708PB, tel. 0165-631111):
 - o BVR Groep B.V.
 - o BVR VastgoedOntwikkeling B.V.
 - o BVR Bouw B.V.
 - o Suijkerbuijk Bouw & Services B.V.
 - o Nederlandse Bouw & Vastgoed Combinatie B.V. (NBVC)
- Vestiging Gorinchem (Avelingen West 1, 4202MS, tel. 0183-692555)
 - o BVR Bouw Gorinchem B.V.

Het organisatie schema is hieronder weergegeven:

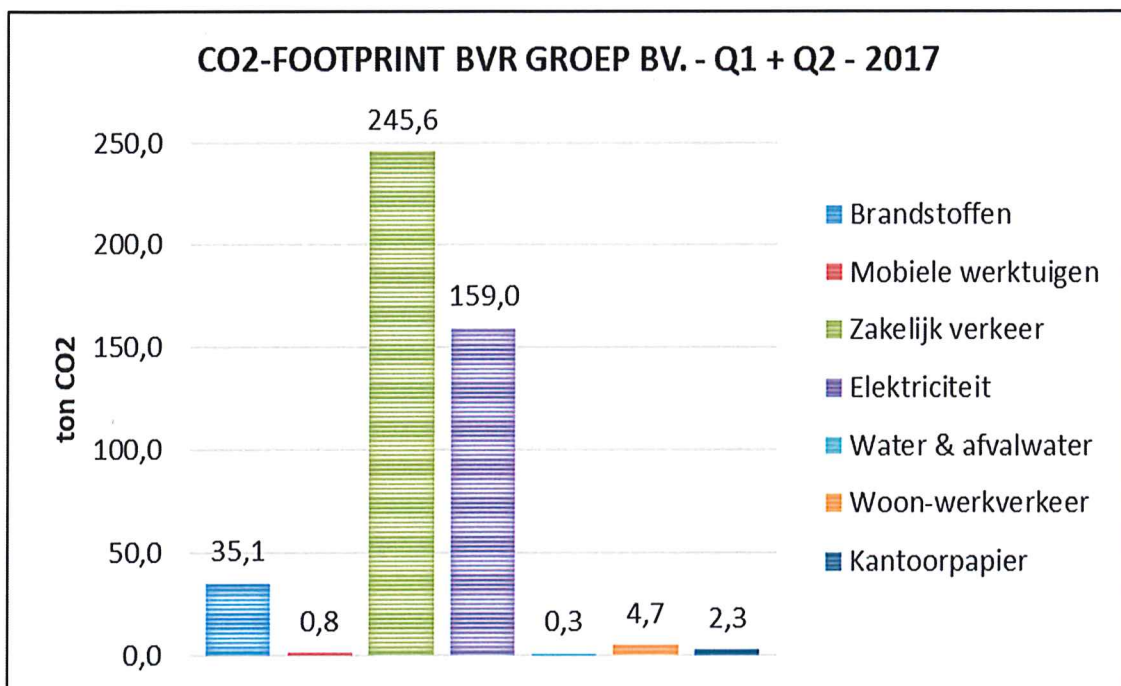


Figuur 2. Organisatie schema.

Er is voor gekozen om voor de gehele BVR Groep B.V. een CO2-footprint op te stellen. Deze rapportage behandelt de CO2-footprint over het gehele rapportagejaar.



Figuur 3; Overzicht CO₂-emissies Q1 + Q2 - referentiejaar, procentueel.



Figuur 4; Overzicht CO₂-emissies Q1 + Q2 - referentiejaar, ton CO₂.

Samenvattend levert dat de volgende verlagingen cq. verhogingen op:

Analyse CO2-emissies BVR Groep BV		Verschil Q1 + Q2		
		2023	2017	
CO2 scope 1		Thema	CO2-equivalent	%
1. Aardgas voor verwarming	Brandstoffen	-5,30 ton CO2	-15,1%	
1. Diesel, mobiele werktuigen	Mobiele werktuigen	-0,40 ton CO2	-50,0%	
1. Personenwagen (in liters) benzine	Zakelijk verkeer	74,44 ton CO2	111,0%	
1. Personenwagen (in liters) diesel	Zakelijk verkeer	-91,04 ton CO2	-100,0%	
1. Bestelwagen (in liters) diesel	Zakelijk verkeer	-0,73 ton CO2	-0,8%	
1. Bestelwagen (in liters) benzine	Zakelijk verkeer	5,38 ton CO2	0,0%	
1. Personenwagen (in liters) lpg	Zakelijk verkeer	0,00 ton CO2	0,0%	
Subtotaal Scope 1:		-17,65 ton CO2	-6,3%	
CO2 scope 2		Thema	CO2-equivalent	%
2. Elektriciteit projectlocaties	Elektriciteit	154,30 ton CO2	166,2%	
2. Elektriciteit kantoorlocaties	Elektriciteit	-14,84 ton CO2	-22,4%	
Subtotaal Scope 2:		139,47 ton CO2	87,7%	
CO2 scope 3		Thema	CO2-equivalent	%
3. Drinkwater	Water & afvalwater	0,31 ton CO2	187,8%	
3. Afvalwater	Water & afvalwater	0,79 ton CO2	442,6%	
3. Woon-werkverkeer	Woon-werkverkeer	1,05 ton CO2	22,5%	
3. Standaard (houtvrij) papier	Kantoorpapier	0,33 ton CO2	120,0%	
3. Papier met milieukeurmerk	Kantoorpapier	-1,25 ton CO2	-60,6%	
Subtotaal Scope 3:		1,23 ton CO2	16,7%	

Tabel 3; Verschil Q1 + Q2 – referentie- en rapportagejaar.

4. VOORTGANG PER SCOPE

Het resultaat van deze doelstelling is opgesplitst in subdoelstellingen per scope, voor 2023, zijn deze per scope:
Scope 1: Een reductie van 2 % op brandstof voor zakelijk verkeer (personenwagens benzine) per gereden kilometer.

Scope 2: Een reductie van 20 % op elektriciteit kantoorlocaties per m² gebouw.

Scope 3: Een reductie van 15 % op papierverbruik per euro omzet.

Per scope geeft het gerapporteerde gedeelte het volgende beeld:

Scope 1	Q1 + Q2 - 2017	Q1 + Q2 - 2023
CO ₂ -uitstoot [ton]	281,45	263,79
Gerealiseerd verschil		- 17,66
Vershil procentueel		- 6,3 %

Tabel 5; Reductie Scope 1.

Scope 2	Q1 + Q2 - 2017	Q1 + Q2 - 2023
CO ₂ -uitstoot	158,98	298,45
Gerealiseerd verschil		+ 139,47
Vershil procentueel		+ 87,7 %

Tabel 6; Reductie Scope 2.

Scope 3	Q1 + Q2 - 2017	Q1 + Q2 - 2023
CO ₂ -uitstoot	7,35	8,58
Gerealiseerd verschil		+ 1,23
Vershil procentueel		+ 16,7 %

Tabel 7; Reductie Scope 3.

Per doelstelling geeft het gerapporteerde gedeelte het volgende beeld:

Scope 1: Onderwerp reductie Zakelijk verkeer personenwagens benzine (leasevoertuigen).	Eenheid	Referentiejaar Q1+Q2 - 2019*	Rapportage Q1-Q2 - 2023
Benzine verbruik	Liters	29.742	50.167
Uitstoot CO ₂	ton CO ₂	81,49	141,52

Tabel 8; Reductiedoelstellingen scope 1.

Scope 2: Onderwerp reductie Elektriciteit kantoorlocaties.	Eenheid	Referentiejaar Q1+Q2 - 2017	Rapportage Q1-Q2 - 2023
Elektra verbruik	kWh	125.783	112.553
Uitstoot CO ₂	ton CO ₂	66,16	51,32

Tabel 9; Reductiedoelstellingen Scope 2.

Scope 3: Onderwerp reductie Papiergebruik.	Eenheid	Referentiejaar Q1+Q2 - 2017	Rapportage Q1-Q2 - 2023
Papier gebruik	Kg	1.932	1.172
Uitstoot CO ₂	ton CO ₂	2,33	1,41

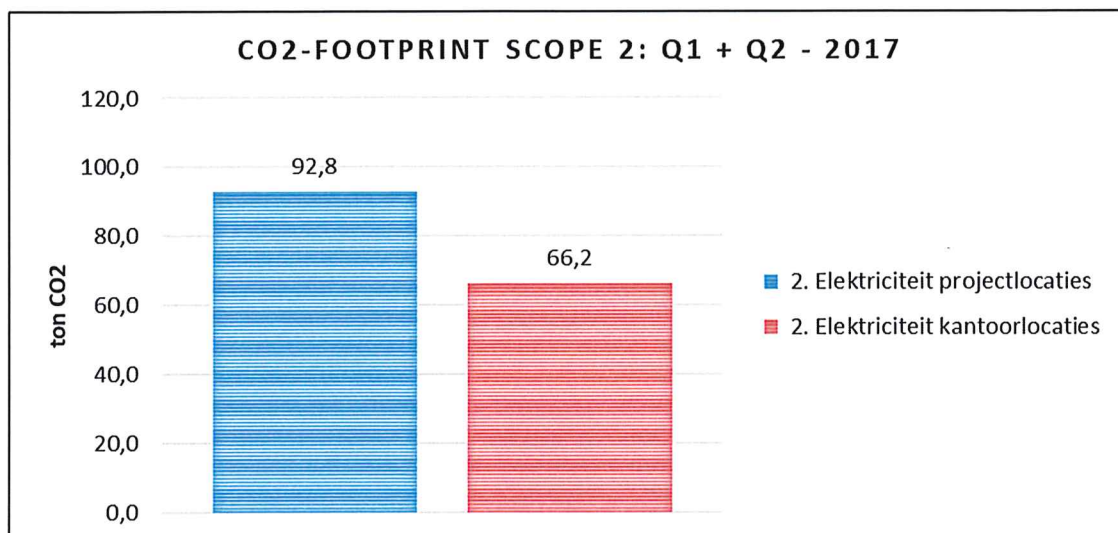
Tabel 10; Reductiedoelstellingen Scope 3.

* bij de eindrapportage van 2022 zijn de doelstellingen nogmaals bekeken en is er voor gekozen om voor scope 1 het jaar 2019 als referentiejaar te kiezen.

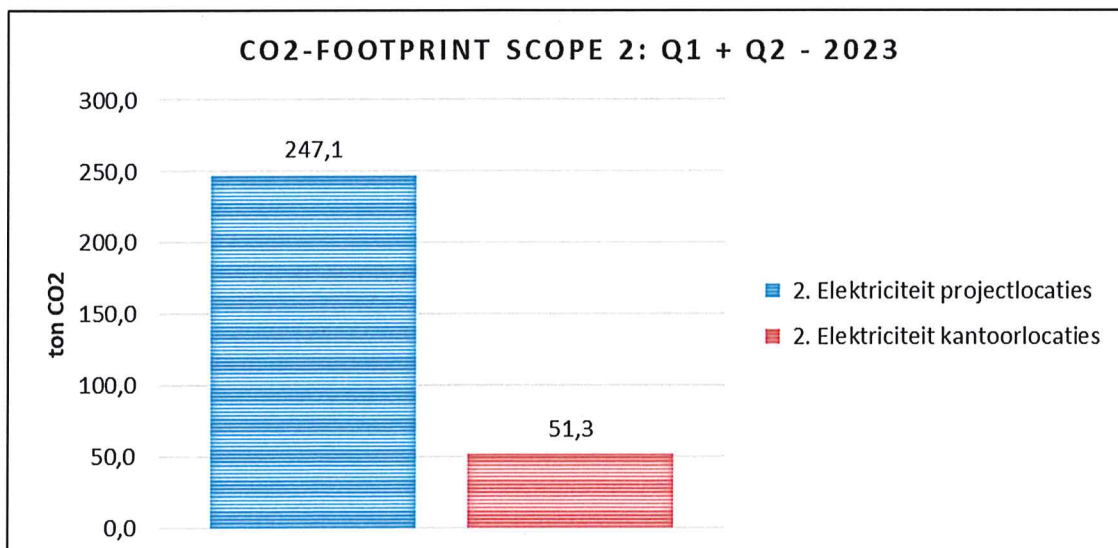
4.2 SCOPE 2 - INDIRECTE EMISSIES

Totaal elektriciteitsgebruik project- en kantoorlocaties laat deze periode een grote stijging zien ten opzichte van dezelfde periode vorig jaar. Maar dit lijkt in dezelfde trend te zitten als 2021. Verklaring hiervoor kan zijn dat sinds 2021 geen nieuwe gebouwen met gasaansluiting gerealiseerd worden en nu het zogenaamde "droogstoken" elektrisch gebeurt.

Project gerelateerde gebruik blijft een onzekere factor, welke lastig is in te schatten en waar lastig grip op te krijgen is.



Figuur 9; CO2-Footprint Scope 2: Q1 + Q2 - referentiejaar.



Figuur 10; CO2-Footprint Scope 2: Q1 + Q2 - rapportagejaar.